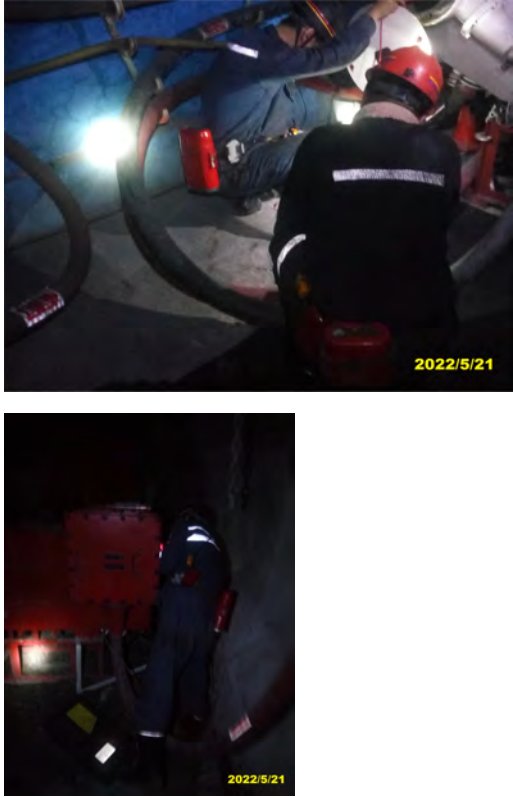


序号	报告编号	发布日期	结论	影像资料
592	GX-B1321/20-Y-22333-22335	2022年7月15日	合格	

593	GX-B1424/20-Y-22006	2022年7月18日	合格	
594	GX-B1424/20-Y-22007	2022年7月18日	合格	

595	GX-B1424/20-Y-22008	2022年7月18日	合格	
596	GX-B1424/20-Y-22006	2022年7月18日	合格	

597	GX-B1424/20-Y-22007	2022年7月18日	合格	
598	GX-B1424/20-Y-22008	2022年7月18日	合格	

599	GX-B1308/21-Y-22013	2022年7月18日	合格	
600	GX-B1499/21-Y-22102	2022年7月18日	合格	


601	GX-B1499/21-Y-22103	2022年7月18日	合格	
602	GX-B1499/21-Y-22104	2022年7月18日	合格	

603	GX-B1499/21-Y-22105	2022年7月18日	合格	
604	GX-B1499/21-Y-22106	2022年7月18日	合格	

605	GX-B1499/21-Y-22107	2022年7月18日	合格	
606	GX-B1499/21-Y-22108	2022年7月18日	合格	

607	GX-B1310/21-Y-22092	2022年7月18日	合格	
608	GX-B1310/21-Y-22093	2022年7月18日	合格	

609	GX-B1354/20-Y-22011	2022年7月19日	合格	
610	GX-B1310/21-Y-22099	2022年7月19日	合格	

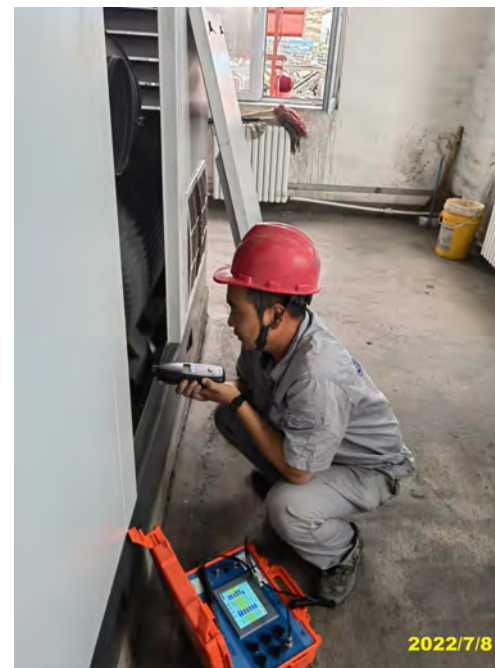
611	GX-B1310/21-Y-22100	2022年7月19日	合格	
612	GX-B1306/21-Y-22090	2022年7月19日	合格	


613	GX-B1306/21-Y-22091	2022年7月19日	合格	
-----	---------------------	------------	----	---

614 GX-B1306/21-Y-22093

2022年7月19日

合格



615	GX-B1306/21-Y-22094	2022年7月19日	合格	
-----	---------------------	------------	----	---

616	GX-1310/21-Y-22094	2022年7月18日	合格	
-----	--------------------	------------	----	---

617	GX-1310/21-Y-22095	2022年7月18日	合格	
-----	--------------------	------------	----	---

618	GX-1310/21-Y-22096	2022年7月18日	合格	 A photograph showing a worker in a white uniform and blue helmet inspecting a large, dark, cylindrical industrial component, likely a turbine or fan, inside a confined space. The worker is positioned on the left, leaning towards the component. The background shows the interior of a large, circular structure with radial supports. A yellow timestamp '2022/6/5' is visible in the bottom right corner of the image.
-----	--------------------	------------	----	--

619	GX-1310/21-Y-22097	2022年7月18日	合格	
-----	--------------------	------------	----	---

620	GX-1428/21-Y-22096	2022年7月18日	合格	 <p>A close-up photograph of a worker wearing a blue hard hat and safety glasses, looking intently at a large, dark, curved industrial component. The worker is wearing a light-colored shirt. A yellow timestamp '2022/6/5' is visible in the bottom right corner of the image.</p>
621	GX-1428/21-Y-22097	2022年7月18日	合格	 <p>A photograph showing a worker in a blue hard hat and safety glasses, wearing a white protective suit, inspecting a large, dark, curved industrial component. The worker is positioned behind the component, looking at it from a distance. A yellow timestamp '2022/6/5' is visible in the bottom right corner of the image.</p>

622	GX-B1404/20-Y-22011	2022年7月18日	合格	 A worker wearing a red helmet and a grey uniform with a logo on the back is working on an open electrical cabinet. The worker is standing on a yellow step ladder. The cabinet has a red warning sign that says "小心触电" (Beware of electric shock). A yellow timestamp "2022/5/3" is visible in the bottom left corner of the photo.
623	GX-B1404/20-Y-22013	2022年7月20日	合格	 A worker in a grey uniform is standing next to an electrical cabinet, looking at a handheld device. The cabinet has a red warning sign that says "小心反送电" (Beware of back-feeding). A red table with a blue device on it is in the foreground. A yellow timestamp "2022/5/20" is visible in the bottom right corner of the photo.

624	GX-B1404/20-Y-22014	2022年7月20日	合格	
625	GX-B1495/20-Y-22760~22764	2022. 7. 19	合格	

626	GX-B1495/20-Y-22765~22781	2022. 7. 19	合格	
627	GX-B1495/20-Y-22782~22783	2022. 7. 19	合格	

628	GX-B1495/20-Y-22784~22792	2022. 7. 19	合格	
629	GX-B1495/20-Y-22793~22794	2022. 7. 19	合格	

630	GX-B1495/20-Y-22813~22814	2022. 7. 19	合格	
631	GX-B1495/20-Y-22833~22848	2022. 7. 19	合格	

632	GX-B1495/20-Y-22795~22812	2022. 7. 19	合格	
633	GX-B1495/20-Y-22815~22832	2022. 7. 19	合格	

634	GX-B1495/20-Y-22866~22867	2022. 7. 19	合格	
-----	---------------------------	-------------	----	---

635	GX-B1495/20-Y-22868	2022. 7. 19	合格	
636	GX-B1495/20-Y-22870	2022. 7. 19	合格	

637

GX-B1495/20-Y-22849~22863

2022. 7. 19

合格



638

GX-B1495/20-Y-22864~22865



2022. 7. 19

合格





639	GX-B1495/20-Y-22872~22876	2022. 7. 19	合格	
-----	---------------------------	-------------	----	---

640	GX-B1495/20-Y-22877	2022. 7. 19	合格	
-----	---------------------	-------------	----	---

641	GX-B1495/20-Y-22878~22895	2022. 7. 19	合格	
642	GX-B1312/20-Y-22249~22250	2022. 7. 19	合格	

643	GX-B1312/20-Y-22251~22254	2022. 7. 19	合格	
644	GX-B1312/20-Y-22255~22256	2022. 7. 19	合格	

645	GX-B1312/20-Y-22257~22259	2022. 7. 19	合格	
646	GX-B1312/20-Y-22260~22266	2022. 7. 19	合格	

647	GX-B1312/20-Y-22267~22268	2022. 7. 19	合格	
648	GX-B1312/20-Y-22269~22270	2022. 7. 19	合格	

649	GX-B1312/20-Y-22271~22275	2022. 7. 19	合格	
650	GX-B1312/20-Y-22276~22277	2022. 7. 19	合格	

651	GX-B1312/20-Y-22278~22282	2022. 7. 19	合格	
652	GX-B1312/20-Y-22283	2022. 7. 19	合格	

653	GX-B1312/20-Y-22284	2022. 7. 19	合格	
654	GX-B1350/21-Y-22041	2022年7月19日	合格	

655	GX-B1350/21-Y-22042	2022年7月19日	合格	
-----	---------------------	------------	----	---